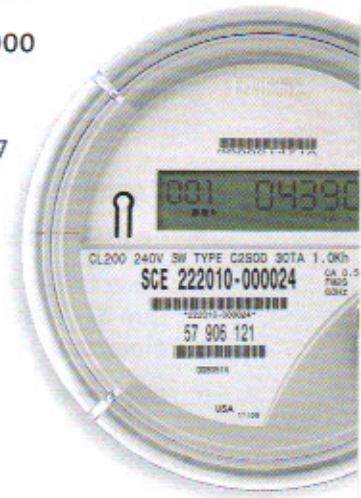


## You will be receiving a new Edison SmartConnect® electric meter.

More than 4,300,000  
new meters  
already installed!

Call 1-877-407-2317  
with questions.



During the next few weeks, Southern California Edison (SCE) or Corix Utilities, our authorized contractor, will be in your area to upgrade your electric service with a new meter.

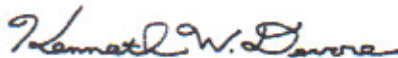
The Edison SmartConnect® meter will enable new programs and services that can help you reduce your electricity usage and save on your electric costs. For more information about Edison SmartConnect, please review the frequently asked questions enclosed or visit us online at [www.sce.com/SmartConnect](http://www.sce.com/SmartConnect).

### Here's what you can expect:

- Meter installation will take place Monday – Saturday, 7:00 a.m. – 8:00 p.m.
- Your electric service will be briefly interrupted during the meter exchange process and you may need to reset the digital clocks on your appliances and/or electronics. We apologize for any inconvenience this may cause.
- You do not need to be present for us to perform the work as long as we have unobstructed access to the meter. We may leave a door hanger at your residence after installation is complete.
- *If you operate life support medical equipment at this address, please call SCE at 1-800-973-2356.*

If you have questions regarding the new electric meter installation, please call Corix Utilities toll-free at 1-877-407-2317, Monday – Saturday, 7:00 a.m. – 8:00 p.m.

Sincerely,



Kenneth W. Devore  
Director  
Edison SmartConnect

Para obtener información en español, vea el reverso de esta carta.

若需要查看中文資訊，請參見此信的背面。



En las próximas semanas, Southern California Edison (SCE) o Corix Utilities, nuestro contratista aprobado, estarán trabajando en su zona para actualizar su servicio eléctrico con un medidor nuevo.

El medidor Edison SmartConnect® facilitará una serie de programas y servicios nuevos que pueden ayudarle a bajar su consumo eléctrico y ahorrar dinero. Para más información sobre Edison SmartConnect, revise las preguntas frecuentes incluidas con esta carta o visite nuestro sitio de Internet [www.sce.com/es/SmartConnect](http://www.sce.com/es/SmartConnect).

#### Qué esperar de su instalación:

- La instalación del medidor se llevará a cabo de lunes a sábado entre las 7:00 a.m. y las 8:00 p.m.
- Su servicio eléctrico será interrumpido brevemente durante el cambio del medidor, por lo que después podría poner en hora los relojes digitales de sus electrodomésticos y/o aparatos electrónicos. Lamentamos causarle cualquier inconveniente.
- Usted no necesita estar presente durante la instalación siempre que tengamos acceso libre al medidor. Una vez que hayamos instalado su medidor, le dejaremos un aviso en su casa para confirmar.
- **Si utiliza aparatos médicos de soporte vital en esta dirección, llame a SCE al 1-800-477-4455.**

**Si tiene preguntas respecto a la instalación del nuevo medidor eléctrico, llame a Corix Utilities al número 1-877-407-2317 de lunes a sábado de 7:00 a.m. a 8:00 p.m.**

---

接下來的數周內，Southern California Edison (SCE) 或我們的授權承包商 Corix Utilities 將前往您所在的地區，安裝新電錶以為您的電力服務進行升級。

Edison SmartConnect® 電錶將使新的計劃和服務成為可能，並以此幫助您降低用電量，節省電費開支。如需有關 Edison SmartConnect 的更多資訊，請查看隨附的常見問題，或瀏覽我們的網站 [www.sce.com/SmartConnect](http://www.sce.com/SmartConnect)。

#### 注意事項如下：

- 安裝電錶的時間為週一至週六早 7 時至晚 8 時。
- 在電錶更換期間，您的電力服務將暫時中斷，您可能需要重新設置您的設備和/或電器上的電子時鐘。我們對因此為您帶來的不便表示歉意。
- 只要我們得以毫無障礙地接觸到電錶，您就不必在場等待我們進行安裝。安裝完成後，我們可能會在您住宅的門上掛一個通知牌。
- **您如果在這個地址使用維繫生命的醫療設備，請致電 SCE，號碼是 1-888-759-6055。**

若您有任何關於新電錶安裝的問題，請於週一至週六早 7 時至晚 8 時撥打免費電話 1-877-407-2317，向 Corix Utilities 進行諮詢。